

作者：黑色金属建材研究中心 汤冰华

执业编号：F3038544（从业） Z0015153（投资咨询）

联系方式：tangbinghua@foundersc.com

投资咨询业务资格：京证监许可【2012】75号

成文时间：2024年12月15日星期日

## 摘要：

### 【市场逻辑】

现货市场近期整体略偏强但区域因供应原因有分化，山东 3.9 米中 A 辐射松原木现货先涨后跌，整体持稳，江苏太仓 4 米中 A 辐射松原木现货继续涨 10 元至 820 元/方。需求维持季节性走弱，港口日均出货量环比回落，库存持续增加，同比偏高，11 月新西兰对中日韩地区原木发运量升至下半年来最高位，年底国内到货压力仍较大，年底部分项目有赶工需求，建筑工地资金到位率小幅上升，但国内建筑业 PMI 继续下降，房建相关需求难言见底企稳。政策面，中央经济工作会议相比政治局会议未继续超预期，政策面靴子落地，市场回归基本面，原木中期需求因房地产原因尚未见底，海外供应弹性较大，故价格向上空间受限，承压运行。

### 【交易策略】

现货市场虽有扰动，但中期需求尚未见底仍压制原木向上空间，向上关注 800-820 元压力，向下支撑 770-780 元/方，中期考虑逢高轻仓空配。



更多精彩内容请关注方正中期官方微信

## 一、原木现货市场

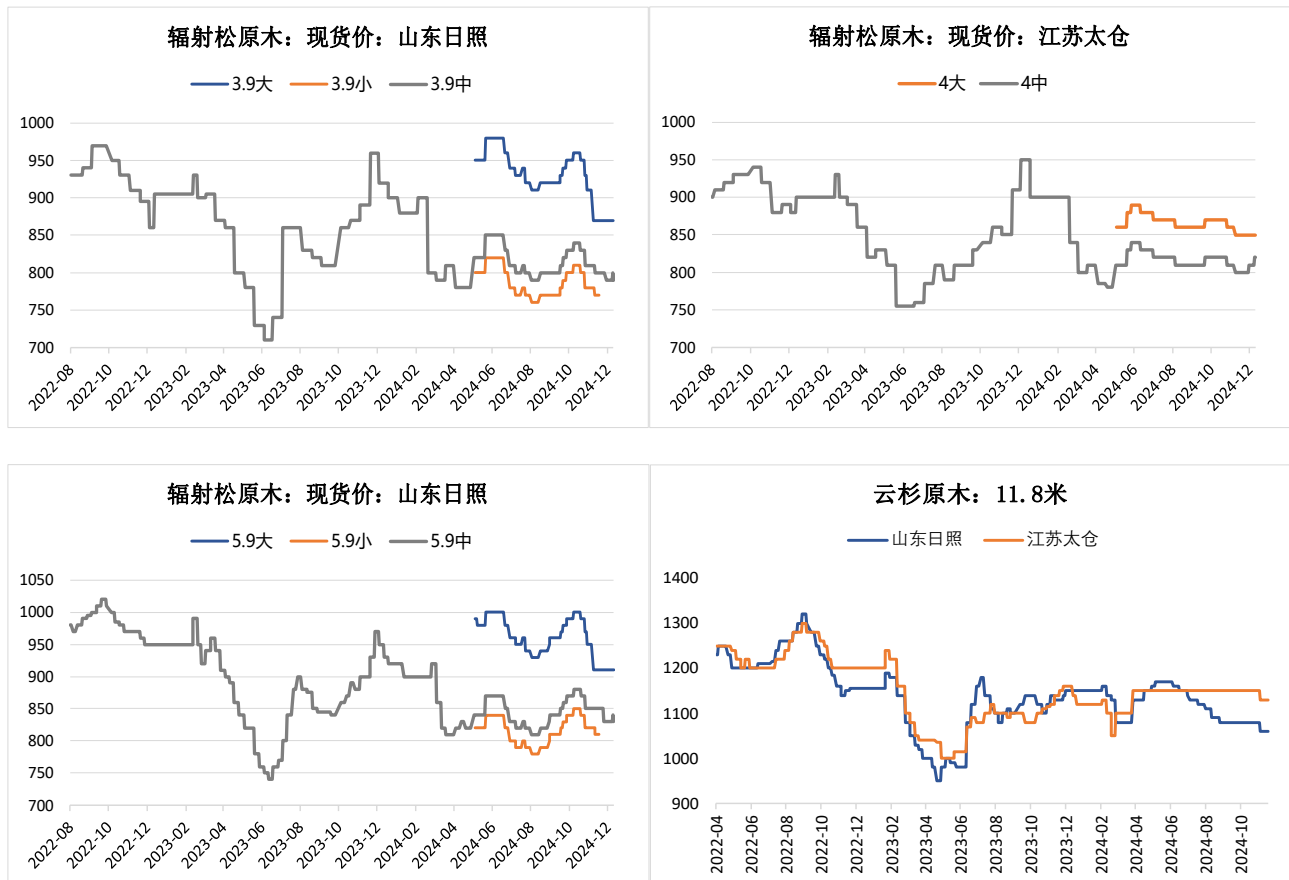
原木现货价格趋于分化，主要地区中江苏偏弱，山东持稳偏弱。日照 4 米中 A 辐射松 790 元/方，周内涨至 800 元/方，而后回落至 790 元，太仓 4 米中 A 辐射松 820 元/方，上涨 10 元/方，连续两周走强，日照 11.8 米云杉维持 1060 元/方，持平上周。

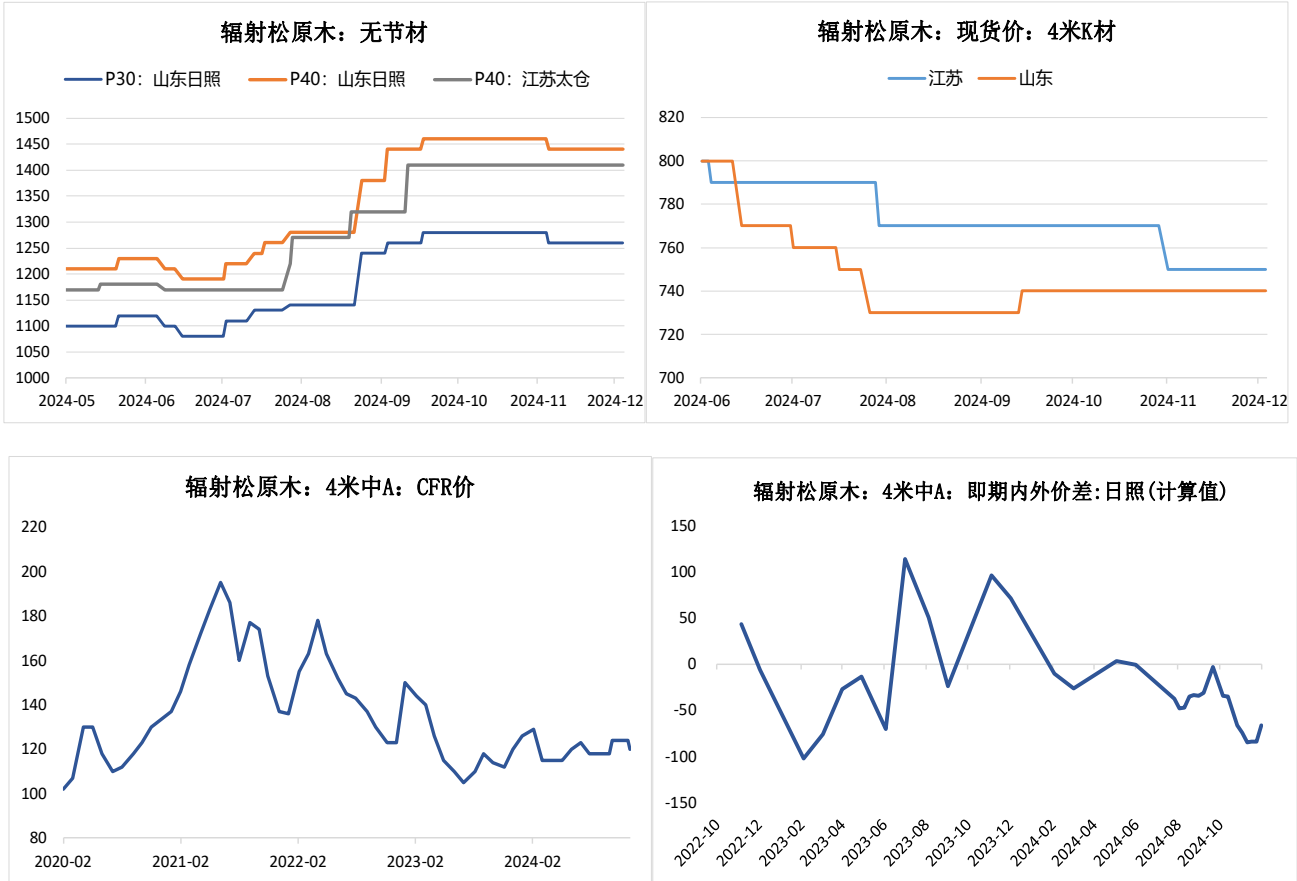
4 米中 A 辐射松原木外盘价（CFR）120 美元/JAS 立方米，月环比下降 3.2%。

表 1：针叶原木现货价格

单位： 元/立方米	辐射松：3.9米中		辐射松：3.9米大	辐射松：3.9米小	辐射松：5.9米中	辐射松：5.9米中	辐射松：5.9米大	云杉：11.8米	
	山东日照	江苏太仓	山东日照	山东青岛	山东日照	江苏太仓	江苏太仓	江苏太仓	山东日照
2024-12-13	790	820	870	-	830	860	920	1130	1060
2024-12-06	790	810	870	-	830	840	920	1130	1060
2024-11-13	810	800	870	790	850	840	920	1150	1080

数据来源：木联数据、方正中期期货



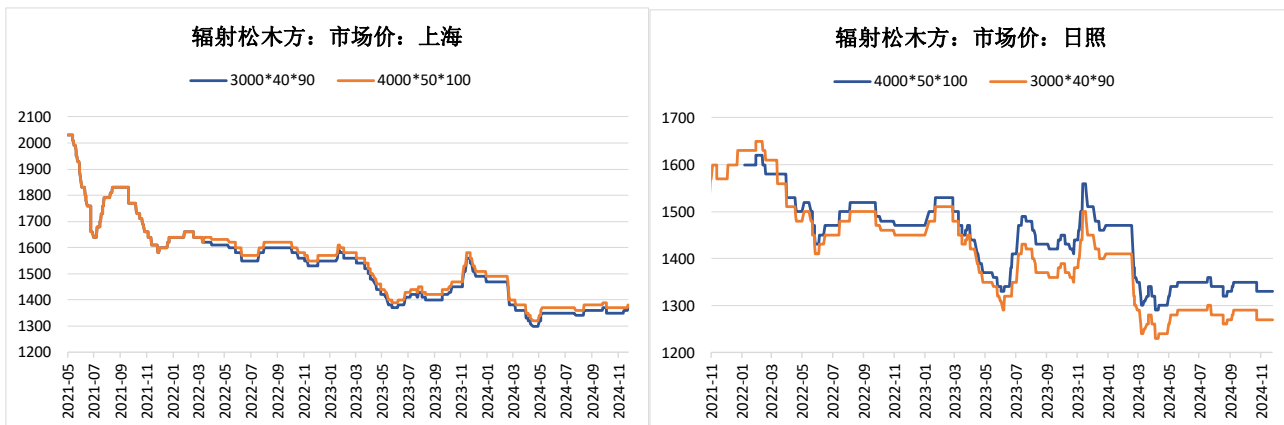


数据来源：木联数据、方正中期期货

表 2：辐射松木方现货价格

单位：元/立方米	2000*40*90：上海	3000*40*90：日照	3000*40*90：上海	4000*50*100：日照	4000*50*100：上海	4000*50*100：日照
2024-12-13	1350	1270	1370	1330	1380	1310
2024-12-06	1350	1270	1360	1330	1370	1310
2024-11-13	1350	1270	1350	1330	1370	1310

数据来源：木联数据、方正中期期货



数据来源：木联数据、方正中期期货

## 二、原木出库及库存

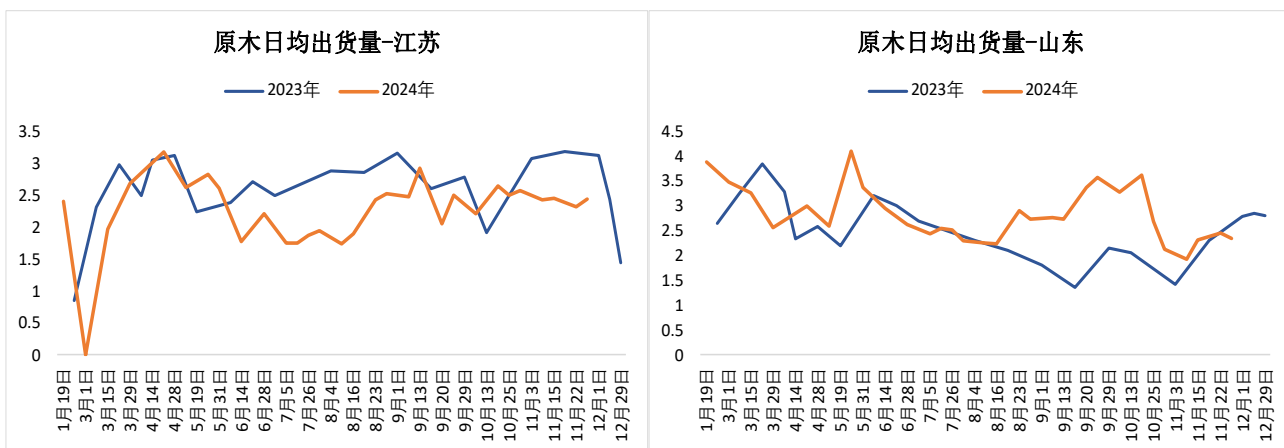
截至 12 月 6 日当周，国内主要地区原木日均出库量环比减少 2.5%，同比下降 16%，江苏出货量环比由增转降，降幅 6%，山东出货量环比增加 2%，好于上周，同比减少 16%。

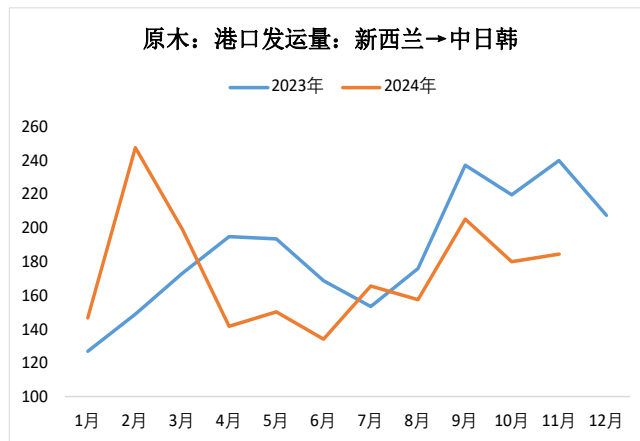
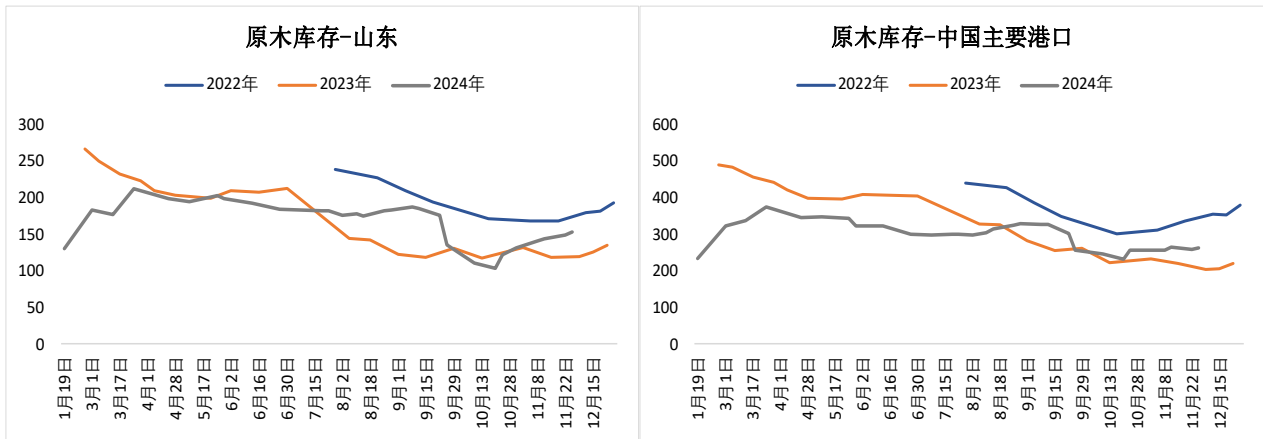
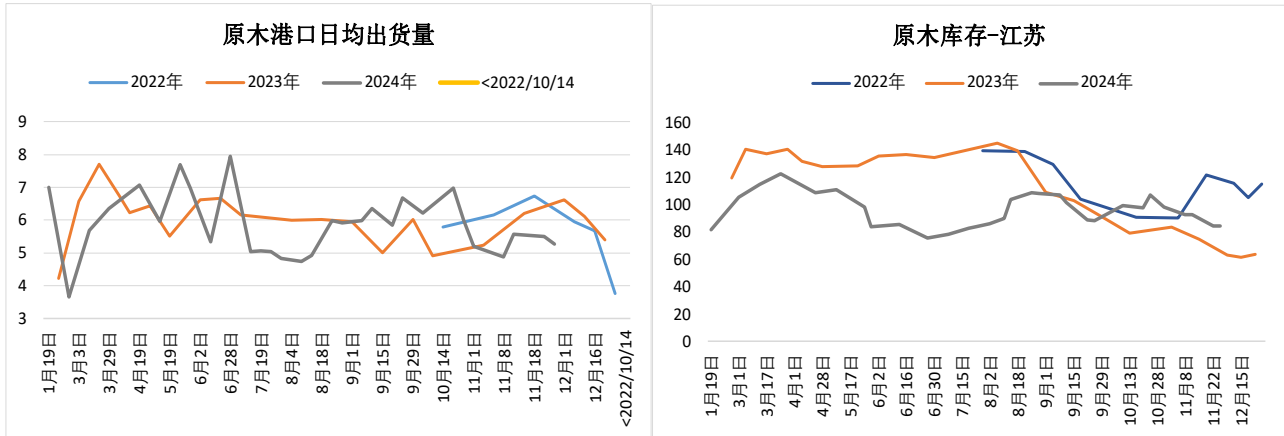
截至 12 月 6 日，全国辐射松原木库存 21 万方，环比增加 1%，同比增 33%，北木材库存环比减 5%，同比增 26%，云杉库存环比减少 7.8%，同比减 26%。分区域看，山东地区库存环比增 1.6%，江苏地区环比减 2.2%，全国主港库存环比减 1%，同比增 26%。

表 3：国内主要地区针叶原木库存

单位：万方	北美材	辐射松	云杉原木	江苏	山东	主要港口
2024-12-06	39	211	12	83	156	260
2024-11-29	41	209	13	85	153	263
2024-11-08	39	202	15	93	140	257

数据来源：木联数据、方正中期期货

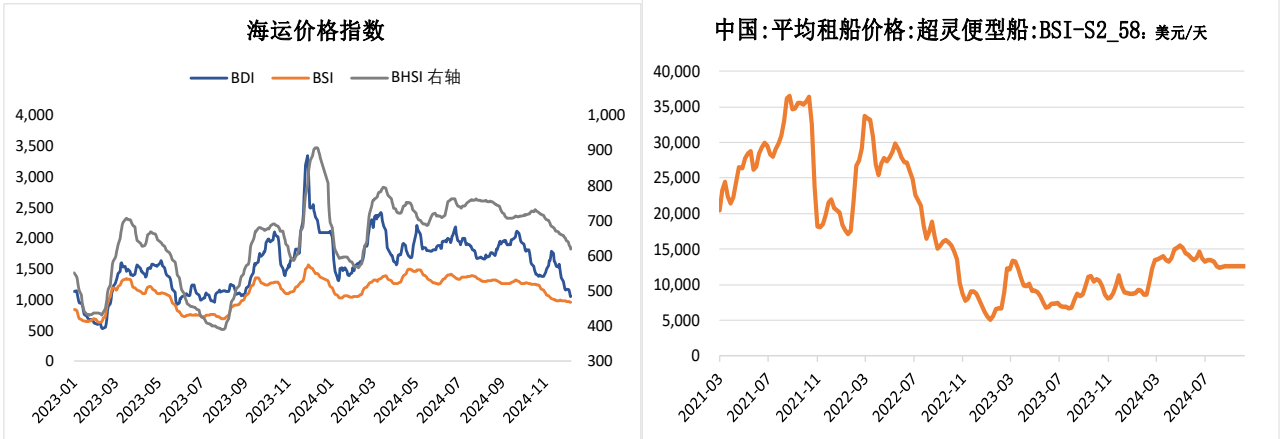




数据来源：木联数据、方正中期期货

### 三、海运指数及运费

近期航运市场继续下行，BDI 指数跌 10%，BSI 和 BGSi 分别跌 1.5%和 4%。

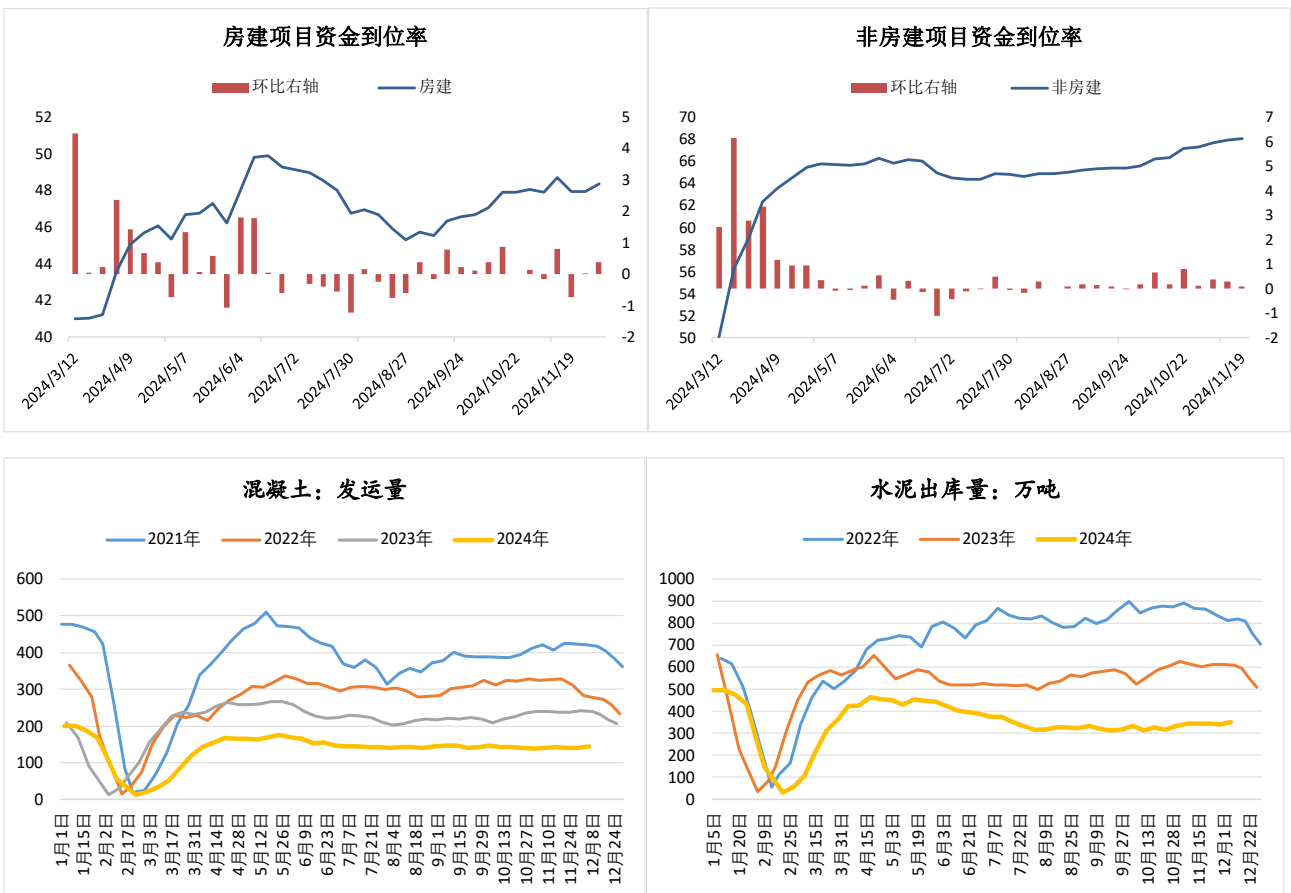


数据来源: Wind、方正中期期货

#### 四、其他相关市场情况

百年建筑调研,截至12月10日,样本建筑工地资金到位率为65.42%,周环比上升0.16%。非房建项目资金到位率为68.77%,周环比上升0.19%;房建项目资金到位率为48.41%,周环比上升0.06%。

本周样本建筑工地资金到位率继续改善,但环比增速收窄,基建资金好转程度大于房建项目,国企施工资金好转占比提升。



数据来源: Wind、方正中期期货



## 重要事项:

本报告中的信息均源于公开资料，方正中期期货研究院对信息的准确性及完备性不作任何保证，也不保证所包含的信息和建议不会发生任何变更。我们力求报告内容的客观、公正，但文中的观点、结论和建议仅供参考，报告中的信息和意见并不构成所述期货合约的买卖出价和征价，投资者据此作出的任何投资决策与本公司和作者无关，方正中期期货有限公司不承担因根据本报告操作而导致的损失，敬请投资者注意可能存在的交易风险。本报告版权仅为方正中期期货研究院所有，未经书面许可，任何机构和个人不得以任何形式翻版、复制发布，如引用、转载、刊发，须注明出处为方正中期期货有限公司。