

作者：黑色金属建材研究中心 汤冰华

执业编号：F3038544（从业） Z0015153（投资咨询）

联系方式：tangbinghua@foundersc.com

投资咨询业务资格：京证监许可【2012】75号

成文时间：2024年11月24日星期日

摘要：

【市场逻辑】

原木上市后先跌后涨，并在周四涨停，创上市来新高。现货周内走势持稳，日照辐射松 3.9 中价格维持 800 元/方。对期货涨停，有两种逻辑：一是新西兰后期供应将明显下降；二是因检尺径检验方式不同引发的涨尺率变化，进而是仓单价高于上升初期市场计算值。交割问题需要临近交割月验证，后续关注新西兰到货量是否明显下降，从原木历史进口数据看，年底一般会有到货增加的情况。

除去以上两个问题外，原木中期逻辑未有明显变化，主要需求房地产仍未见底，同时针叶原木进口量相比历史高点大幅下降，供应偏宽松，弹性较大，价格上涨仍可能带来进口增加，因此对中期原木上涨高度预期谨慎。

短期，盘面成交持仓均较少，价格波动随之放大，且淡季市场易受政策及预期左右，因此从预期交易的角度看，结合房地产链条主要商品期货升水幅度，和针叶原木今年以来平均内外倒挂幅度看，短期预期交易若持续，期货向上关注 840 元/方压力。

【交易策略】

上涨逻辑有待验证但短期也难以证伪，空头暂时规避，向上关注 835-840 元压力，向下支撑 780-790 元/方，若进一步上行至压力位附近考虑轻仓空配，上市初期波动较大，注意风险。同时反套预计延续，关注月间差交易。



更多精彩内容请关注方正中期官方微信

一、原木现货市场

原木现货市场持稳运行。山东原木港口现货价格 800 元/方，江苏原木现货价格 800 元/方，周内持平。日照港 11.8 米云杉原木 1080 元/方，较上周平。

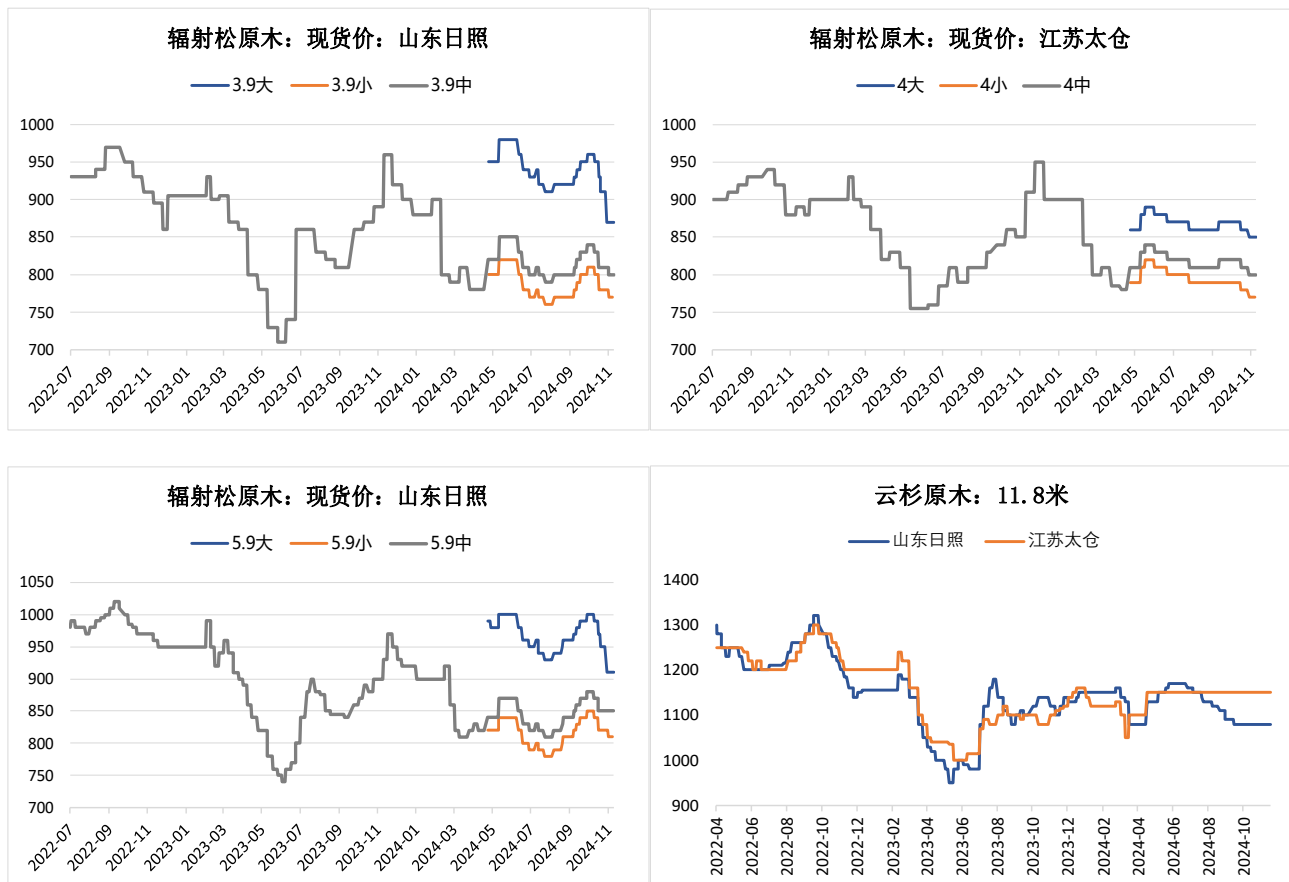
4 米中 A 辐射松原木外盘价格 (CFR) 124 美元/JAS 立方米，继续持稳。

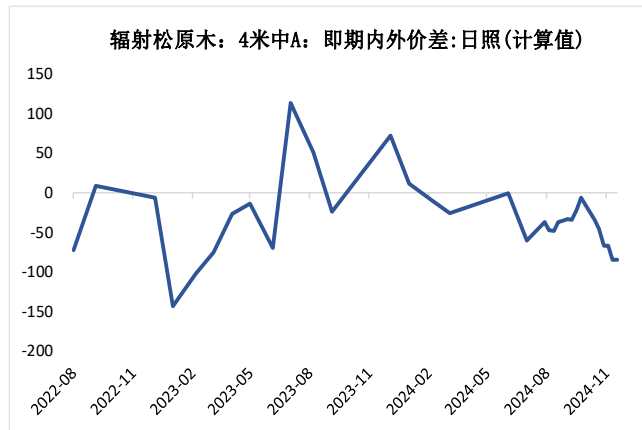
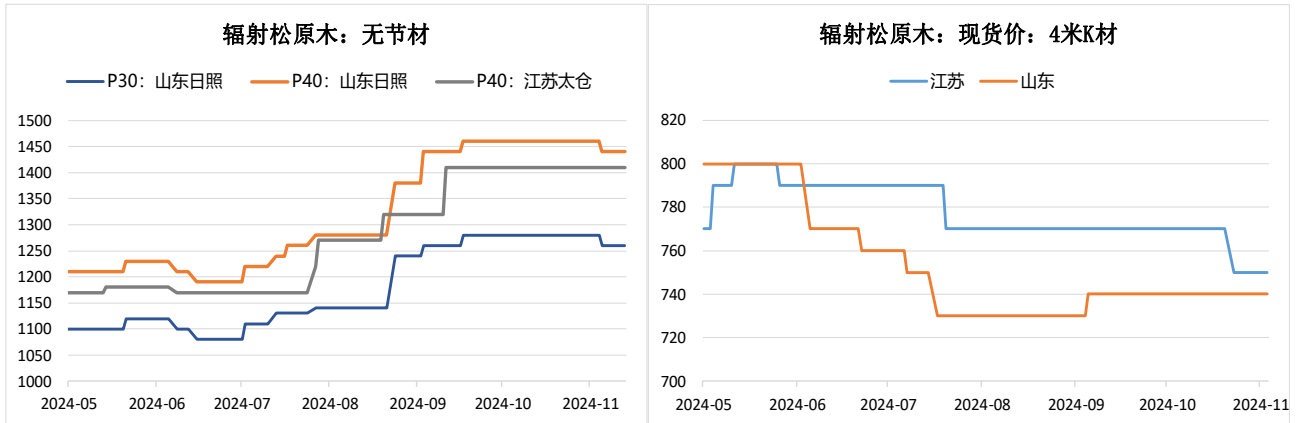
全国建筑木方均价持稳略跌。

表 1: 针叶原木现货价格

单位: 元/立方米	辐射松: 3.9米中		辐射松: 3.9米大	辐射松: 3.9米小	辐射松: 5.9米中	辐射松: 5.9米中	辐射松: 5.9米大	云杉: 11.8米	
	山东日照	江苏太仓	山东日照	山东青岛	山东日照	江苏太仓	江苏太仓	江苏太仓	山东日照
2024-11-22	800	800	870	#N/A	850	840	920	1150	1080
2024-11-15	800	800	870	780	850	840	920	1150	1080
2024-10-23	830	820	950	810	870	850	940	1150	1080

数据来源: 木联数据、方正中期期货





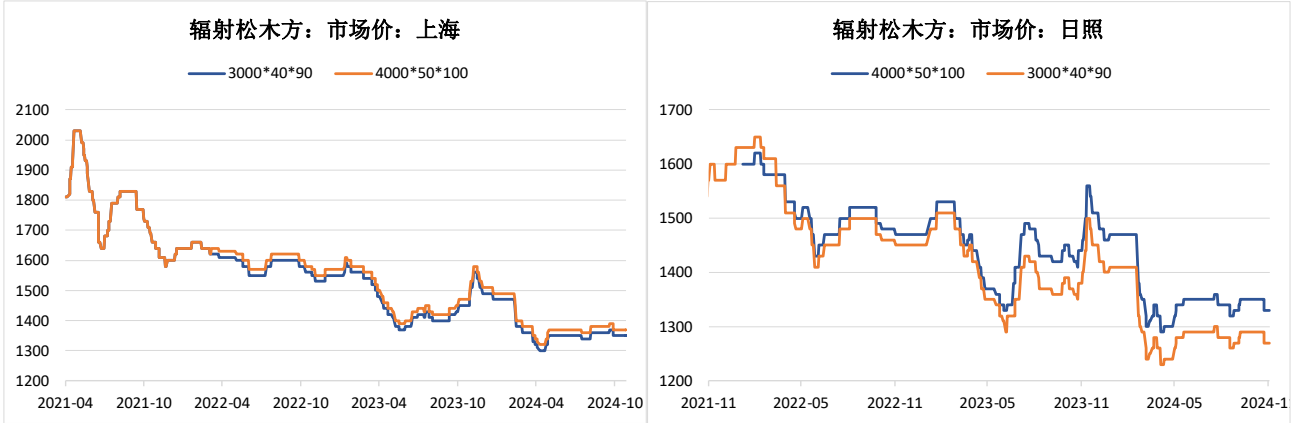
数据来源：木联数据、方正中期期货

表 2：辐射松木方现货价格

单位：元/立方米	2000*40*90：上海	3000*40*90：日照	3000*40*90：上海	4000*50*100：日照	4000*50*100：上海	4000*50*100：日照
2024-11-22	1350	1270	1350	1330	1370	1310
2024-11-15	1350	1270	1350	1330	1370	1310
2024-10-23	1370	1290	1370	1350	1390	1330

数

数据来源：木联数据、方正中期期货



数据来源：木联数据、方正中期期货

二、原木出库及库存

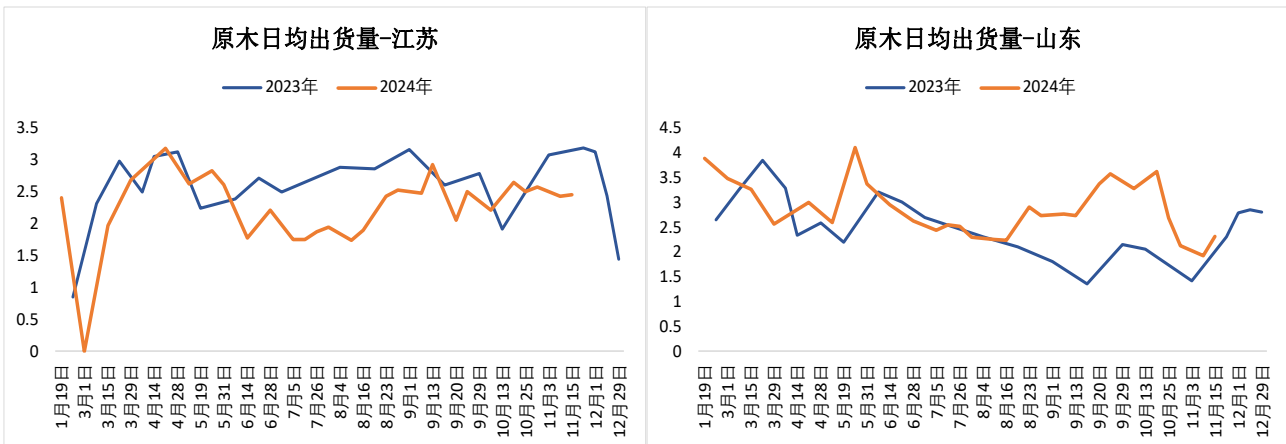
截至11月15日当周，国内主要地区原木出库量环比增加14%，同比下降10%，山东地区出货量同环比好于全国，同比增20%，环比持平。

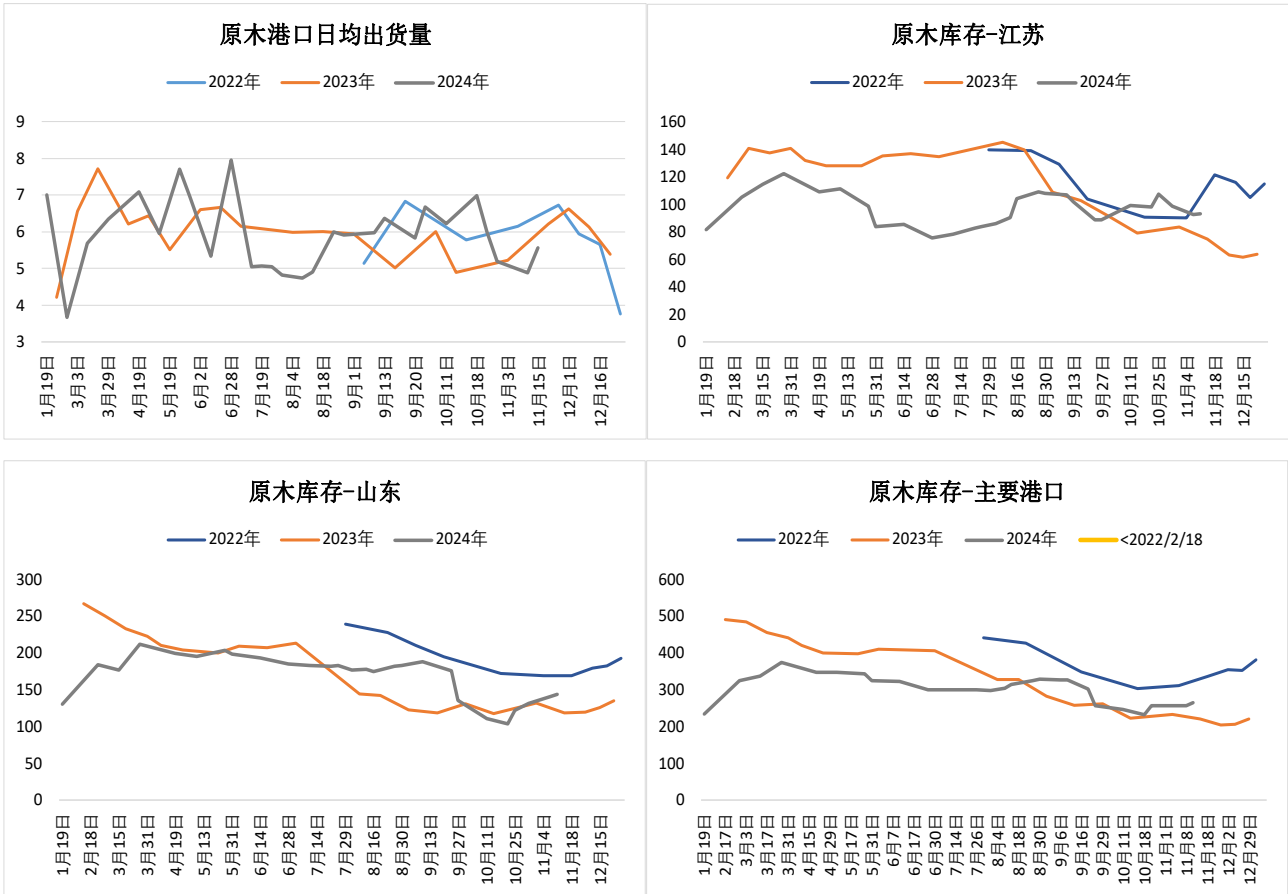
截至11月22日当周，全国辐射松原木库存环比增加3.6%，北木材库存减少11%，云杉减少7%。截至11月15日当周，山东地区库存环比增18%，江苏地区环比减13%，全国主要地区库存增3.5%。

表3：国内主要地区针叶原木库存

单位：万方	北美材	辐射松	云杉原木	江苏	山东	主要港口
2024-11-22	42	202	13	#N/A	#N/A	#N/A
2024-11-15	47	195	14	93	144	265
2024-10-25	40	198	12	107	122	256

数据来源：木联数据、方正中期期货

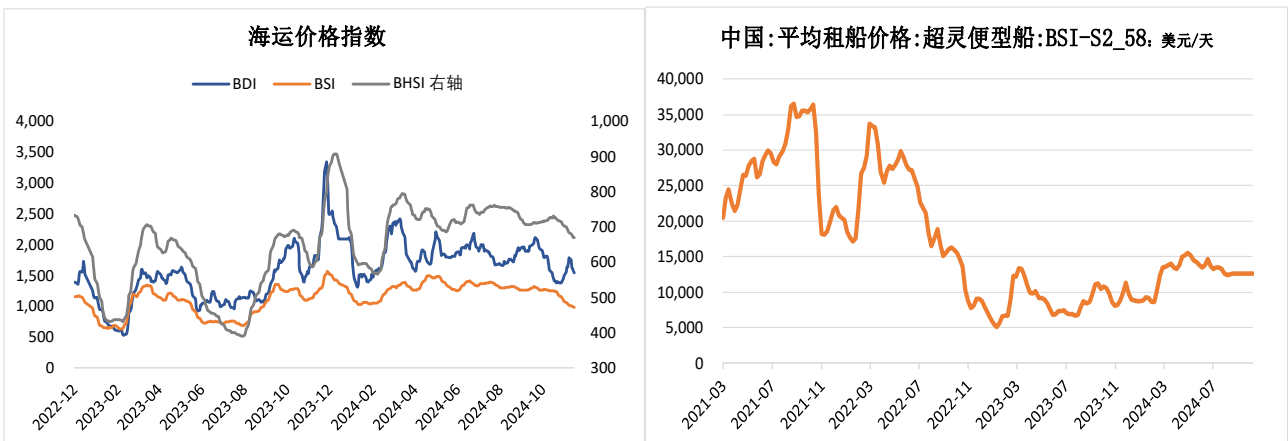




数据来源：木联数据、方正中期期货

三、海运指数及运费

近期航运市场延续弱势，BDI 指数跌 14%，BSI 和 BGS1 分别跌 3%和 2%，中国灵便型散货船平均租金 10 月以来继续持稳，波动不大。

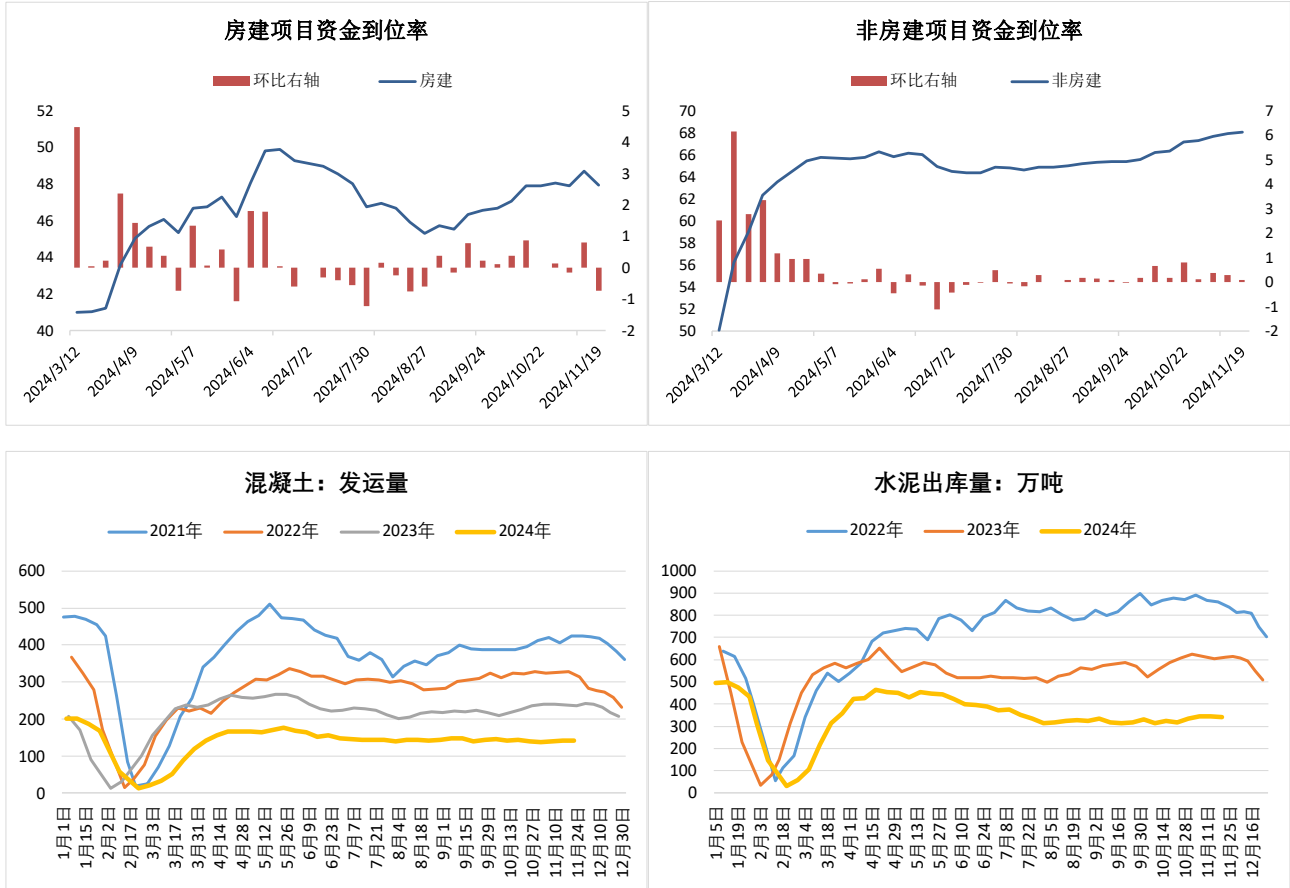


数据来源：Wind、方正中期期货

四、其他相关市场情况

据百年建筑调研，截至 11 月 12 日，样本建筑工地资金到位率为 64.82%，环比下降 0.08%。其中，非房建项目资金到位率为 68.08%，周环比上升 0.1%；房建项目资金到位率为 47.95%，环比下降 0.74%。

水泥和混凝土出货量环比小幅下降，同比也维持低位，终端需求持稳，年底赶工情况有待跟踪。



数据来源：Wind、方正中期期货

重要事项:

本报告中的信息均源于公开资料，方正中期期货研究院对信息的准确性及完备性不作任何保证，也不保证所包含的信息和建议不会发生任何变更。我们力求报告内容的客观、公正，但文中的观点、结论和建议仅供参考，报告中的信息和意见并不构成所述期货合约的买卖出价和征价，投资者据此作出的任何投资决策与本公司和作者无关，方正中期期货有限公司不承担因根据本报告操作而导致的损失，敬请投资者注意可能存在的交易风险。本报告版权仅为方正中期期货研究院所有，未经书面许可，任何机构和个人不得以任何形式翻版、复制发布，如引用、转载、刊发，须注明出处为方正中期期货有限公司。